

Juin 2021



# TITRE PROFESSIONNEL TECHNICIEN DE MAINTENANCE INDUSTRIELLE

**Domaine : Maintenance du matériel** **Durée : 14 mois**

## Métier préparé

À la fin de la formation, l'objectif est d'intégrer un poste de Technicien de maintenance du matériel roulant au sein de SNCF.

## Prérequis

Niveau de français et mathématiques de classe de 1<sup>er</sup> ou de fin de BEP ou équivalent.

Expérience professionnelle souhaitée, de préférence dans un milieu industriel, technique ou technologique (production ou maintenance industrielle, réparation de véhicules ou d'engins divers, électricité bâtiment ou industrielle).

Accessible aux personnes ayant une reconnaissance RQTH (Reconnaissance de la qualité de travailleur handicapé).

## Type(s) de contrat

Contrat d'apprentissage et contrat de professionnalisation

## Dossier de candidature

- Examen du dossier de candidature
- Des tests d'aptitude
- Un entretien de motivation
- Une visite médicale.

### Indicateurs de résultats - Contrat d'apprentissage



**Taux de réussite**  
En cours



**Taux d'insertion professionnelle**  
En cours

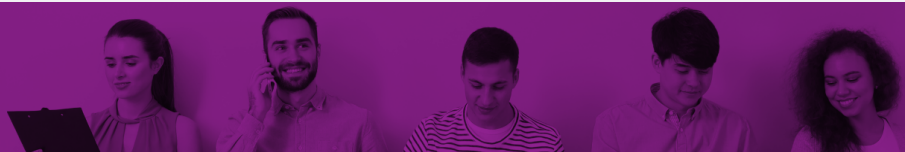


**0%\***  
Taux de rupture



**14%\***  
Taux d'abandon

\* Source : données 2020



### Indicateurs de résultats - Contrat de professionnalisation



**Taux de réussite**  
En cours



**Taux d'insertion professionnelle**  
En cours



**0%\***  
Taux de rupture



**0%\***  
Taux d'abandon

\* Source : données 2020

## OBJECTIFS DU TITRE PROFESSIONNEL

Tout mettre en œuvre pour éviter un ralentissement, un dysfonctionnement, une panne. Son terrain d'intervention : les circuits de distribution électrique, systèmes de transmissions, composants mécaniques, variateurs de vitesse...

**La formation comprend les enseignements du titre professionnel dispensés au centre de formation complétés de modules ferroviaires dispensés au Campus Matériel SNCF.**

**L'obtention du titre professionnel nécessite la validation de l'ensemble des blocs de compétences durant la formation.**

## OBJECTIFS DE LA FORMATION

- Réparer les éléments électrotechniques et pneumatiques d'un équipement industriel
- Réparer les éléments mécaniques et hydrauliques d'un équipement industriel
- Diagnostiquer une défaillance et mettre en service un équipement industriel automatisé
- Effectuer la maintenance préventive d'équipements industriels et réaliser des améliorations à partir de propositions argumentées.

**TITRE PROFESSIONNEL  
TECHNICIEN DE MAINTENANCE INDUSTRIELLE****DURÉE DE LA FORMATION**

Le TP Technicien de maintenance industrielle se déroule sur 14 mois.

Nombre d'heures de formation au GRETA	630 h
Nombre d'heures au Campus Matériel SNCF	104 h
<b>Durée totale de la formation</b>	<b>734 h</b>

**RYTHME DE L'ALTERNANCE AVEC L'ENTREPRISE SNCF**

Rythme de l'alternance : 2 semaines en Technicentre / 2 semaines en centre de formation

**CONTENU DE LA FORMATION****1 - Au GRETA**

Compétences professionnelles	Tâches principales
Réparer les éléments électrotechniques et pneumatiques d'un équipement industriel	<ul style="list-style-type: none"> <li>Remettre en état ou réaliser un échange fonctionnellement équivalent des éléments de circuits électriques et d'automatisme d'un équipement industriel.</li> <li>Remettre en état ou réaliser un échange fonctionnellement équivalent des éléments de circuits pneumatiques d'un équipement industriel.</li> </ul>
Réparer les éléments mécaniques et hydrauliques d'un équipement industriel	<ul style="list-style-type: none"> <li>Remettre en état ou réaliser un échange fonctionnellement équivalent d'un mécanisme d'un équipement industriel.</li> <li>Remettre en état ou réaliser un échange fonctionnellement équivalent des éléments de circuits hydrauliques d'un équipement industriel.</li> </ul>
Diagnostiquer une défaillance et mettre en service un équipement industriel automatisé	<ul style="list-style-type: none"> <li>Diagnostiquer une défaillance sur un équipement industriel automatisé.</li> <li>Mettre en service un équipement industriel.</li> </ul>
Effectuer la maintenance préventive d'équipements industriels et réaliser des améliorations à partir de propositions argumentées	<ul style="list-style-type: none"> <li>Rédiger et renseigner les documents opérationnels de maintenance.</li> <li>Mettre en œuvre les opérations courantes de maintenance préventive d'équipements industriels.</li> <li>Proposer des actions d'amélioration continue sur un équipement industriel.</li> <li>Réaliser une amélioration ou une modification technique sur un équipement industriel</li> </ul>

**Méthodes mobilisées** : enseignement en présentiel/distanciel, mises en situation professionnelle**Modalités d'évaluation** : l'obtention de l'examen se fait par le biais de Certifications de Compétences Professionnelles (CCP)**2 - Au Campus Matériel SNCF**

Compétences professionnelles	Tâches principales
CONNAITRE LES PRINCIPES DE BASE DE LA MAINTENANCE	<ul style="list-style-type: none"> <li>Citer les différents types de maintenance</li> <li>Identifier les risques liés aux situations de travail</li> <li>Décrire globalement l'organisation de la maintenance, et citer les différents niveaux de maintenance</li> <li>Expliciter les principes globaux de la gestion de la maintenance, des documents de maintenance et des outillages</li> <li>Expliquer la nature, la structure, et l'utilité des documents de maintenance</li> </ul>
SAVOIR APPLIQUER LES FONDAMENTAUX DE LA MAINTENANCE	<ul style="list-style-type: none"> <li>Expliquer la nature, la structure, et l'utilité des documents de maintenance</li> <li>Effectuer différents assemblages conformément aux prescriptions standards</li> <li>Associer la définition appropriée aux termes ferroviaires usuels</li> <li>Identifier les matériels ferroviaires</li> <li>Présenter sommairement les missions de l'UIC</li> <li>Utiliser les instruments de mesure mécanique nécessaires aux activités de maintenance</li> </ul>
SAVOIR APPLIQUER LES TECHNIQUES FERROVIAIRES	<ul style="list-style-type: none"> <li>Décrire et expliquer les principes de fonctionnement des différents systèmes étudiés</li> <li>Mettre en application les enseignements théoriques sur des dossiers techniques et des maquettes pédagogiques</li> </ul>



## TITRE PROFESSIONNEL TECHNICIEN DE MAINTENANCE INDUSTRIELLE

### LES PLUS

- Un accompagnement personnalisé pendant toute la durée de la formation ;
- Une formation Métier facilitant l'insertion professionnelle dès l'obtention du titre professionnel ;
- Un financement assuré par l'opérateur de compétences dont relève l'employeur. Il n'y a donc pas de frais de formation ni d'inscription à la charge du bénéficiaire. La formation est rémunérée ;

### LES LIEUX DE FORMATION



GRETA GPI2D

33 avenue Ledru Rollin - 75012 Paris



Technicampus du Mans

Technoparc des 24 Heures

Chemin aux boeufs - 72100 Le Mans

### POURSUITES D'ÉTUDES/DÉBOUCHÉS

**Niveau de diplôme de sortie :** BAC (Niveau 4)

Secteurs d'activités : Entreprises de fabrication de biens en métallurgie, agroalimentaire, pharmaceutique, plasturgie, automobile, chimie. Entreprises de production d'énergie, de transport de personnes. Entreprises de services. Plateformes de distribution et grande distribution.

Types d'emploi accessibles : technicien(ne) de maintenance industrielle, électromécanicien(ne) de maintenance industrielle, électricien(ne) ou mécanicien(ne) de maintenance industrielle.

### Contact CFA Ferroviaire



**Standard :** 01 85 07 89 59



**Mail :** [aijf.cfa-ferroviaire@sncf.fr](mailto:aijf.cfa-ferroviaire@sncf.fr)

